

Novell® ZENworks® 組態管理



降低您的 Windows* 桌上型電腦整體擁有成本



目錄

- 2 政策導向自動化協助您降低
PC 管理成本
- 2 加速實現價值
- 2 保有自由選擇的彈性
- 3 藉由政策導向自動化達到事
半功倍之效
- 3 加速更新與應用程式部署
- 4 緊密整合，簡化管理工作
- 4 集中管理遠端的桌上型電腦
- 5 企業級的資產盤點功能讓您
掌握精確之解析
- 6 利用 Business Objects 提供
進階報表功能
- 6 放心升級
- 6 從桌上型電腦到資料中心，
系統管理全面自動化
- 7 ZENworks 組態管理功能
摘要

政策導向自動化協助您降低 PC 管理成本



「IDC 發現受訪公司的 IT 生產力在部署 ZENworks 之後平均提高了 45%，以三年期間來計算，平均每年成本減省可達 1 百 1 十萬美元。若針對公司規模進行標準化，則每一個使用者可省下的金額高達 \$14,816 美元。」

IDC

判斷部署
統合式 IT 資源
管理的投資
報酬率
2006 年 5 月



「若未採用 Novell ZENworks，我們每一項專案將多花費一倍的建置時數。」

Marc Lamoureux

IT 總監
Bridgepoint Health

今日的企業環境十分複雜，幾乎結合了無限多的平台、目錄、系統、應用程式以及修補程式。此外還有病毒構成的嚴重威脅，以及支援行動使用者所涉及的複雜因素，因此顯然有必要妥善管理這些環境。然而，對於究竟該如何著手管理這些環境，才不會造成 IT 人員負擔過重，或衍生難以負荷的高昂成本，以往一直都未有較明確的解答。

Novell 提供一套解決方案，採用以政策為基礎的方法將桌上型電腦的軟體安裝、更新、修復以及移轉作業自動化，協助您降低成本。Novell® ZENworks® 組態管理能在您現有的伺服器平台上運作，包括 Windows*、Linux* 以及 Novell Open Enterprise Server for Linux 等，並可管理各種不同的 Windows 桌上型電腦作業系統與版本，包括 Windows Vista* 在內。

ZENworks 組態管理提供您一套完整的先進桌上型電腦管理功能，涵蓋遠端管理、個人化移轉、標準作業環境 (SOE) 部署與維護、硬體與軟體資產、最佳化桌上型電腦應用程式供應等其他功能。此外，您還可以搭配其他 Novell 產品，輕鬆擴充其功能，全面提供整合式、高度自動化的管理，涵蓋桌上型電腦到資料中心。

加速實現價值

我們知道您有比安裝及設定軟體還要重要的事務需處理。開發 ZENworks 組態管理的主要目標之一就是讓 IT 人員能加速實現價值。

- **簡易安裝。**簡易的安裝程序與預設的組態設定，能讓您在 30 分鐘內完成解決方案的建置並開始運作。ZENworks 甚至還支援以程序檔安裝的方式。
- **必要安裝條件預先檢查功能。**在安裝前先確認您的伺服器是否具備所有必需的硬體與軟體，以確保全面部署能成功完成。
- **自動設備探查。**透過自動設備探查功能，可迅速而輕鬆地找到網路上的裝置，簡化代理程式遠端部署作業。
- **非侵入式部署。**不必擔憂必須重新設定您的 IT 基礎結構或在您的防火牆上開啟通道。ZENworks 組態管理完全不需採用這兩種方法。這套解決方案的設計能讓您採取小規模建置，並隨著您公司的成長而持續擴充。ZENworks 組態管理本身即內建一個資料庫，此外還支援 Microsoft* SQL Server，可進行大規模部署。

保有自由選擇的彈性

ZENworks 組態管理能讓您自由選擇在何種平台上執行，並可管理各種不同的 Windows 桌上型電腦作業系統與版本。

- **不依賴特定平台。**ZENworks 非常適合複雜的多平台環境，因為這套解決方案能在您偏好的伺服器平台上執行，包括 Windows、Linux 與 Novell Open Enterprise Server for Linux 等。這套解決方案還能管理多種不同的 Windows 桌上型電腦作業系統與版本。
- **可管理 Microsoft Windows Vista。**管理員可使用 ZENworks 組態管理的複

製映像與個人化移轉功能來完成 Vista 移轉，並能保留個人桌面與應用程式設定。此一最後步驟能大幅簡化個人環境的還原作業，並將升級期間業務營運所受的干擾減至最低。您也可以使用 ZENworks 的政策導向方法來配送應用程式、進行遠端控制以及執行其他作業，協助您管理 Vista。

- **Active Directory* 支援。**將 ZENworks 組態管理與 Active Directory、Novell eDirectory™ 或甚至多目錄環境整合。ZENworks 可從您的目錄中動態讀取使用者身分識別資訊。如此一來，您便能繼續使用您偏好的目錄來管理使用者，並使用 ZENworks 來管理專為這些使用者所提供的應用程式與政策。不需複製使用者帳戶，也不需進行同步處理。

藉由政策導向自動化達到事半功倍之效

企業 IT 部門經常被要求以更少的資源完成更多的工作。ZENworks 組態管理提供一套獨特的方法，此方法以政策為基礎，可將桌上型電腦的軟體安裝、更新、修復以及移轉作業自動化，協助您降低成本。將 IT 程序以政策為基礎進行自動化之後，能協助您減輕 IT 工作負擔、降低 IT 技術需求、並讓您的 IT 資產發揮最高的價值，達到成本控制的成效。

- **政策導向自動化。**在桌上型電腦系統生命週期中，可從集中式主控台建立自定的政策加以控制，範圍涵蓋裝置組態、複製影像、盤存、軟體維護以及遠端管理等作業。您甚至可以指定受管理的資源彼此之間的關係。
- **以使用者身分識別資訊為基礎。**提供使用者使用他們自定的工作環境，無論他們身在何處。ZENworks 組態管理

可自動配送應用程式、內容以及其他 IT 資源，完全依據每個使用者或群組的業務角色，針對他們的個人需求量身打造。

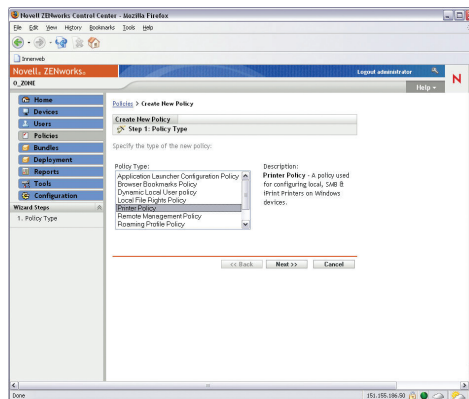


圖 1. Novell ZENworks 組態管理使用政策導向自動化，可依據使用者與裝置的身分識別資訊自動管理與維護 IT 資源。

加速更新與應用程式部署

管理員可使用 ZENworks 將桌上型電腦應用程式與作業系統升級程式的配送作業自動化，確保終端使用者裝置隨時保持最新狀態。

- **目標更明確。**ZENworks 組態管理包含預先定義的動態裝置群組，這些群組會將執行相同作業系統版本的工作站或伺服器自動加入這些群組中。您也可以依據任何資產盤點值自行建立動態群組。如此便能確定每當有新機器上線均可自動接收到必要的組態與應用程式。此外，由於 ZENworks 組態管理支援 Active Directory 與 eDirectory 使用者，因此您可以建立 ZENworks 使用者群組，其中包含多種目錄的使用者，進一步簡化使用者應用程式的管理工作。無論使用者位於任何網域，只要一個動作便可指派應用程式給使用者。



「對於我們這種規模的公司，若要生存就必須將桌上型電腦的管理自動化，除此之外別無他法。我們評估過其他幾種桌上型電腦管理產品，ZENworks 是我們的首選。我們時常會有新的應用程式，ZENworks 讓我們在幾天內就輕鬆完成部署，而不需要幾週或幾個月的時間。」

John Jahne
網路服務副總裁
Webster Bank

直覺式 Web 介面結合安全的遠端控制與委派管理功能，讓服務中心人員能迅速協助桌上型電腦使用者。

ZENworks 組態管理能協助您：

- 降低桌上型電腦整體管理成本
- 減輕管理員工作負擔
- 維護系統更新與修補程式確保安全性與合法性
- 讓您的 IT 資產發揮最高的價值

- **不中斷式應用程式部署。**終端使用者完全不受管理工作影響。ZENworks 組態管理支援頻寬管理、自中斷點重新啟動、自動驗證、自我修復，以及其他專為確保應用程式效能與完整性而設計的功能。由於應用程式會儲存在工作站本機的快取中，因此隨時都可供使用，即使是行動使用者也一樣。
- **自動複製內容與配送點。**將應用程式與內容存放在靠近終端使用者的位置。應用程式位置偵測能讓使用者從最近的位置取得資源，提升應用程式的效能與可用性。您可以將應用程式自動複製到環境中所有共用或專屬的資源上。即使是沒有任何伺服器可用的分公司，也能將應用程式複製到效能較高的桌上型電腦上。
- **停機排程。**保護關鍵業務系統，避免在不適當的時間點進行內容更新—譬如在季末時更新財務系統。
- **系統更新。**永遠使用最新版本的 ZENworks。使用這項功能透過網際網路來更新 ZENworks 組態管理產品本身，提供您最新的更新與修正式。

緊密整合，簡化管理工作

ZENworks 組態管理的 Web 服務架構可提供緊密的整合，同時又能維持今日複雜的 IT 環境所要求的彈性與延伸能力。ZENworks 組態管理具備全新的管理員介面、精靈以及經過簡化的任務，無疑是功能最強大，但操作最容易的版本。

- **整合式解決方案。**無論是部署最新的應用程式、報告軟體庫存或確保系統及時安裝最新的修補程式，您都可透過單一整合式主控台來管理所有桌上型電腦系統，而此主控台是以一個儲存所有裝置與規則設定的可擴充式資料庫為基礎。
- **Web 服務架構。**不僅可簡化管理工作，同時又能降低基礎結構與訓練成本。由於 ZENworks 組態管理是建構於 HTTP 與 SOAP 通訊協定之上，且可從任何地點透過瀏覽器進行管理，因此這套解決方案的部署與使用都相當容易—無論身處何地。此外，也不需要任何 Novell 用戶端，甚至連遠端管理功能亦是如此。
- **現代化介面。**重要資訊垂手可得。ZENworks 組態管理能讓您以簡易而迅速的方式存取桌上型電腦管理任務。無論是在辦公桌上使用 ZENworks Control Centre 或在使用者的工作站，您都可以立即存取終端使用者裝置摘要資訊。
- **以角色為基礎的管理方式。**只需授與管理員與服務中心人員完成工作所需的控制權限。ZENworks 組態管理提供精細劃分的控制權限，限制管理員可在組織內的特定 IT 資源與工作站上檢視與執行哪些項目。

集中管理遠端桌上型電腦

集中式控制是維持管理一致性與企業整體資源可用性的先決條件。IT 人員無論身在何處—防火牆之內或之外—均可使用 ZENworks 組態管理來設定、更新工作站，以及進行疑難排解，而不必到每一台桌上型電腦前處理。

- **採用代理程式。**每當擴充管理功能或有更新程式可用時，便能大幅減少使用者前往桌上型電腦前處理的次數。只要在每一台桌上型電腦上安裝代理程式 (無論是透過推播或提取的方式)，未來要新增功能將易如反掌。安裝代理程式之後，您即可集中管理這些桌上型電腦，以及將新軟體全面部署至這些桌上型電腦上，不必親自前往這些工作站前處理。
- **協同作業式遠端控制。**輕鬆且安全地連線與控制 Windows 工作站。多個技術人員能透過單一遠端控制工作階段進行協同作業，共同解決終端使用者裝置的問題。在這類情況中，負責召集的技術人員可擁有完整控制權、分享控制權或將控制權委派給參與工作階段的其他管理員。
- **系統狀態。**系統主控面板與緊急清單 (Hot List) 能透過詳盡的 Web 檢視畫面提供特定機器或整個區域的錯誤訊息與警告。您甚至還可設定監看清單以監控您最關心的機器。此外，ZENworks 組態管理還能讓您迅速瀏覽裝置是否符合企業既定的政策，並監控應用程式是否成功部署至桌上型電腦上。

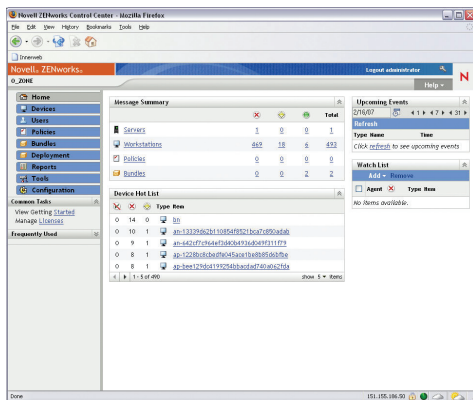


圖 2. 迅速瀏覽與特定機器或整個區域有關的訊息、事件、緊急清單與監看清單項目。

- **遠端診斷。**只需授與服務中心人員所需的控制權限。這項功能與遠端控制類似，但能限制服務中心人員能存取工作站上的特定診斷工具。因為這項功能是完全自定化的，所以您可指定哪些工具可以使用。例如，您可以讓服務中心人員在使用者的控制台中進行變更，但或許可限制他們存取使用者的登錄資料，因為這類操作通常需要較高階的專業技能。

企業級的資產盤點功能讓您掌握精確之解析

ZENworks 組態管理具備全方位的整合式硬體與軟體資產盤存功能，能讓管理員針對多種不同的作業系統與版本進行疑難排解與稽核。

- **精確的軟體報告。**使用擁有專利的「應用程式指紋辨識技術」(Application Fingerprinting) 瞭解您的套件與產品軟體安裝資訊，精確度無可比擬。ZENworks 組態管理可針對目標桌上型電腦提供最精確的軟體與組態盤存資訊，包括已安裝的軟體、版本以及已安裝的修補程式等資訊。
- **變更通知。**當您的 PC 環境中發生變更時可立即接獲通知。得知使用者的機器遭病毒或間諜軟體襲擊，您便可迅速採取矯正措施。得知 DVD 燒錄器是否遺失，公司便能立即開始追查其動向。ZENworks 組態管理能簡化重要 IT 資源的狀態確認工作。
- **豐富的資產報表。**強制採用標準組態、進行升級準備工作、確定裝置所在位置、以及達到遵循法規報告需求。ZENworks 組態管理內建預先定義的報告，也能讓您產生自定的報告，檢視有關您桌上型電腦系統的詳細硬體與軟體資產資訊。



「ZENworks 確實是我們 IT 人員的一大救星。我們再也不必到各個工作站前修正軟體相關問題，而且能從一中央位置完成所有操作。這帶給我們極大的利益，因為我們有一些據點遠在 350 英里之外。」

Doug Youngberg

資深網路分析師

America First Credit Union

Novell 是值得您信賴的合作夥伴，能協助您將桌上型電腦管理工作自動化並降低成本。現在您的 IT 管理策略將能進一步提升，完整涵蓋桌上型電腦到資料中心。

利用 Business Objects 提供先進報表功能

ZENworks 組態管理提供廣泛的企業報告功能，可協助您製作、管理報告，並透過 Web 提供給合適的對象，既迅速又安全。

- **BusinessObjects* Enterprise XI Release 2。**將原始資料轉換為可作為行動依據的資訊，協助企業各層級人員作出更明智的決策。ZENworks 現已採用 BusinessObjects Enterprise XI 技術提供企業級的報告功能。ZENworks 組態管理能讓您輕鬆將 Crystal Reports 發佈至 Web 或轉換為常見的電子格式，例如 PDF 與 Excel 等。此外，您也可以將使用 Crystal Reports 製作的報告匯入 ZENworks 組態管理，充分利用現有的報告工具與專業技術。
- **BusinessObjects Web Intelligence。**使用附有圖形元件的特殊報告、報告排程、報告協同作業與通知、歷史報告等等。BusinessObjects Web Intelligence 是頂尖的 Web 介面查詢與分析工具。您可以針對您的公司的資料反覆進行業務相關查詢，獲得寶貴的資訊。

放心升級

針對從前一版的 ZENworks 桌上型電腦管理升級的客戶，ZENworks 組態管理能讓您進行全面部署，而不影響現有的系統。在您將 Windows、Open Enterprise Server 2 或 SUSE® Linux Enterprise Server 引入您的基礎結構中時，ZENworks 依然仍能在以上任何一種系統中提供組態管理。

- **共存。**不必擔心您現有的 ZENworks 系統將會受影響。ZENworks 組態管理可與先前版本的 ZENworks 相互配合，執行無礙。
- **操控式移轉作業。**自己決定移轉的時程，依據您的需求迅速或逐步進行移轉。模擬您的組態並進行測試，直到您滿意為止，然後再依照您自己的時程使用全面部署功能移轉應用程式與政策。在移轉過程中，您先前所有的工作均可保留，包括應用程式、政策、關聯等等。

從桌上型電腦到資料中心，系統管理全面自動化

Novell ZENworks 資源管理系列產品是一套全方位的整合式工具，可在桌上型電腦、筆記型電腦、行動裝置以及伺服器的生命週期中，將 IT 管理與業務流程自動化。Novell ZENworks 可自動強制執行您的業務與 IT 政策，依據使用者或資產的身分識別資訊動態管理與維護 IT 資源。

唯有 ZENworks 針對各種不同的伺服器與用戶端平台採用政策導向自動化的方式來減輕管理員工作負擔、降低 IT 技術需求、並且讓 IT 資產發揮最高價值，達到控制 IT 成本的目的，同時又能確保安全性與合法性。探索 ZENworks 如何轉化資源與服務供應，以提升 IT 人員與資產的效率、規模彈性與彈性，完整涵蓋桌上型電腦到資料中心。

請立即造訪 www.novell.com/zenworks。

ZENworks 組態管理功能摘要

功能	ZENworks 組態管理
安裝與部署	
簡化的安裝程序	▲
支援 Windows Vista	▲
必要條件檢查功能	▲
自動設備探查	▲
非侵入式部署	▲
透過瀏覽器進行管理	▲
適性化的代理程式部署	▲
系統更新	▲
先進的移轉工具	▲
政策導向自動化	
以身分識別為基礎的管理	▲
政策導向組態	▲
動態群組	▲
依據定義的系統需求選擇目標	▲
以角色為基礎的管理方式	▲
彈性編程選項	▲
停機排程	▲
設備合法性分析表	▲
集中傳訊與監控	▲
ZENworks Control Centre	▲
網際網路支援與效率	
Web 服務架構	▲
能搭配防火牆	▲
頻寬調節	▲
自中斷點重新啟動	▲
應用程式快取	▲
磁碟中壓縮	●
傳輸過程中壓縮	●
行動使用者管理	●
頂級的報告功能	
BusinessObjects Enterprise XI (Release 2)	▲
Web 介面的特殊自定報告	▲
BusinessObjects Web Intelligence	▲
報告連結與深入分析	▲
依據類別分組	▲
整合圖形與摘要資訊	▲
Web 介面報告	▲
報告編程	▲
歷史報告	▲
將報告發佈至 Web	▲
匯入自定的報告	▲
報告協同作業與通知	▲
匯出為 pdf、Excel 與其他格式	●

圖例：● 是 ▲ 新功能 / 功能強化

下一頁繼續

功能

頂級的報告功能 (接上頁)	
預先建立的報告	●
進階報告查詢功能	●
應用程式部署	
依據使用者供應應用程式	▲
依據工作站供應應用程式	▲
尋找最近的伺服器	▲
自動複製內容	▲
配送點	▲
聚合群組	▲
自動配送	●
自我修復	●
自動驗證	●
MSI 包裹自定	●
MSI 包裹一致性支援 — MSI ICE	●
業界標準 Windows 包裹製作	●
MSI 預先安裝至工作站	●
進階 MSI 支援	●
應用程式鏈結	●
Web 介面應用程式配送	●
詳細需求與 / 或系統需求	●
語言變數	●
解除安裝程序檔	●
Citrix* Presentation Server 支援	●
修補程式管理 ¹	
跨平台支援	▲
自動化修補程式管理	●
漏洞評估	●
詳細的修補程式資訊	●
適用目標選擇	●
修補狀況報告	●
企業級盤存功能	
整合式資產盤存	▲
使用者定義的產品與套件	▲
硬體盤存	●
軟體盤存	●
更高的盤存精確度	●
盤存記錄報告	●
盤存變更通知	●
被動網路探查	●
可延伸、可自定的盤存	●
詳盡的 Web 介面資產報告	●
與 ZENworks Asset Management 整合	●

圖例：● 是 ▲ 新功能 / 功能強化

下一頁繼續

¹ 修補程式訂閱期間為 60 天，可支援 100 個裝置。

功能	ZENworks 組態管理
疑難排解與矯正	
安全的遠端管理	▲
工作站主要使用者統計	▲
最後登入的使用者	▲
遠端診斷	▲
協同作業式遠端控制	▲
檔案傳輸	▲
Wake-on-LAN 整合	▲
遠端管理稽核	●
OS 移轉與影像複製	
更強大的桌上型電腦影像複製功能	▲
附加影像功能	▲
對等多點配送	●
用戶端 / 伺服器多點配送	●
FDD、HDD、CD-ROM 儲存的影像	●
PXE 開機支援	●
CD 或 DVD 影像分割	●
即時移轉	●
個人化移轉	●
跨平台支援	
Active Directory 支援	▲
混合式 eDirectory 與 Active Directory 支援	▲
Novell Open Enterprise Server 2 (Linux)	▲
eDirectory 支援	▲
Windows Server 2003	●
SUSE Linux Enterprise Server 10	●
Microsoft SQL Server 2005 支援	●
管理的系統	
Windows Vista	▲
Windows XP Professional	●
Windows XP Tablet Edition	●
Windows 2000 Professional	●
Windows Server 2003	●
Windows 2000 Server	●
Macintosh* OSX ²	●
Windows NT4 ²	●
Windows 98 ²	●
Windows 95 ²	●
NetWare [®] 6.5 ²	●

圖例：● 是 ▲ 新功能 / 功能強化

2 僅限庫存的裝置

www.novell.com



請連絡您當地的 Novell
Solutions Provider，
或電洽 Novell：

Novell 台灣
886-2 2737 0946

Novell 台灣網威
26F, 216 Tun-Hwa S Road
Sec 2
Taipei, Taiwan 106