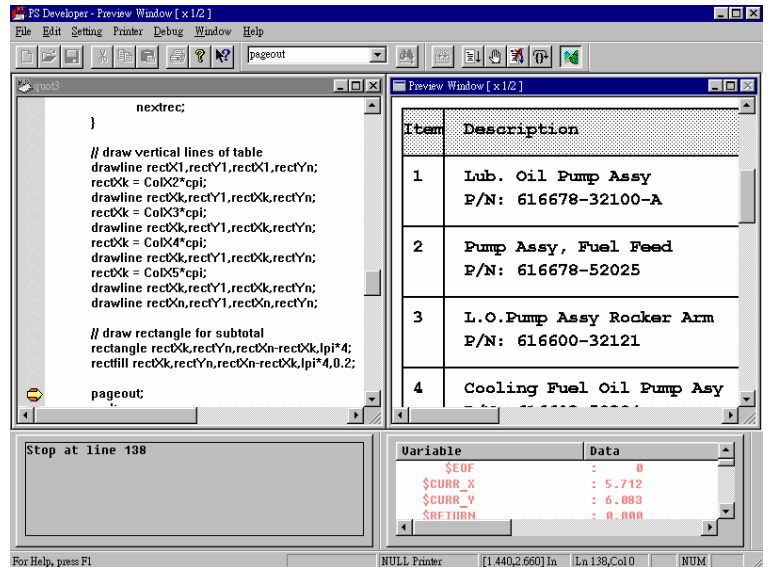


PS Developer 是一個功能強大的開發軟體。他幫助你產生最複雜的 APA (所有點定址) 文件用作電子輸出，並提供下列功能：

- 提供友善整合開發環境，具備編輯，編譯，除錯，預視及執行等功能。
- 使用易學易用的 ATCPS 描述言語。
- 產生 e-Form 程式可使用於 PS Controller, PS Manager, IDMS, OMS 等系統。
- 支援解析度每英吋 180, 240, 300, 360, 400, 600 點。
- 支援 Windows GDI, PCL, IPDS, ESC/P 印表機。
- 依變動資料產生動態電子表格。



PS Developer 列出程式碼，輸出預視，變數內容及信息視窗。

ATCPS 描述語言功能

算術，邏輯及字串運算：資料可以是數值，邏輯及字串形式運算。

文字：視窗系統內所有字型包括中文字及用戶造字均可用作文字輸出。字型樣式如粗體，斜體及底線，字型大小及色彩都可以設定。支援 2/4 位元組中文字元，包括 ASCII, EBCDIC, BIG5, GB, DCI, EUC, CNS11643, Unicode 及 UTF-8 中文字碼。

繪圖：可動態繪畫直線，方形，弧形，圓形等。方形及弧形可填上不同的灰階圖案或顏色。

圖像：可載入點陣圖，JPEG, PCX 及 TIFF 圖於任意位置。

條碼：支持多種條碼，並可以水平或垂直等四種方向輸出。

定位：精確地定出文字，繪圖及圖像等輸出位置。文字輸出可以水平或垂直輸出，完全符合西式及中式書寫習慣，並可轉向 90 度、180 度或 270 度。文字亦可以靠左、靠右或置中對齊。可依字距及行距把文字平均分佈輸出。

彩色：支援 RGB 的全彩色於文字，繪圖及圖像。

流程控制："if...else", "while", "switch...case...break", "for...do", "goto...label" and "gosub".

紙張：單面，雙面 (短邊及長邊) 及混合輸出，另可選擇直印或橫印及紙張來源。

紀錄及次紀錄：可將資料以紀錄形式分成不同的欄位，方便載入分割欄位。

副程序：可透過建立副程式擴充功能及簡化編寫程式。亦可呼叫 Windows 其他程式或 DLL。

下載資源：套表及字型資源可下載至印表機提升印表速度。

系統功能：可加上輸出系統日期及時間。

舉凡各重格式的帳單、多聯式發票、充滿圖表的業務報表、結合影像的保險單等等均能應付有餘。



馳訊技術開發股份有限公司 Apulse Technical Communication Co., Ltd.

http://www.sna.com.tw Tel: (886) 2-2891 4568 Fax: (886) 2-2891 1083